

Оглавление

Certificate information	1
Results	1

Certificate information

Один образец весом 96 г (рис. 1) был передан Дубоносом Евгением для исследования. Основная цель – подтверждение принадлежности данного образца к железному метеориту Чинге.



Рис. 1 Общий вид переданного образца.

Для исследований была изготовлена шашка (препарат FMM_FN619).

Химический состав образца получен методом микрозондового анализа EDS, выполненным А.А. Агахановым с помощью электронного микроскопа Jeol-733 в лаборатории Минералогического Музея им. А.Е.Ферсмана РАН.

Этот сертификат составлен сотрудником Минералогического Музея им. А.Е.Ферсмана К.А. Коноваловой. Его оригинал хранится в депозитарии сертификатов на сайте Музея - http://fmm.ru/Центр_сертификации под номером 2021-3.

Results

Макроскопически образец представляет собой индивид темно-коричневого цвета. На внешней поверхности есть окисленные участки ржаво-коричневого оттенка.

На спиле образец темно-серого цвета с приглушенным металлическим блеском. Черта образца черная.

Изучение с помощью электронного микроскопа показало, что образец представляет собой природный оксид железа (минерал магнетит) с незначительными примесями SiO₂ (до 1 %, вес.), CaO (до 0.5 %, вес.) и MnO (до 0.5 %, вес.) (Рис.2).

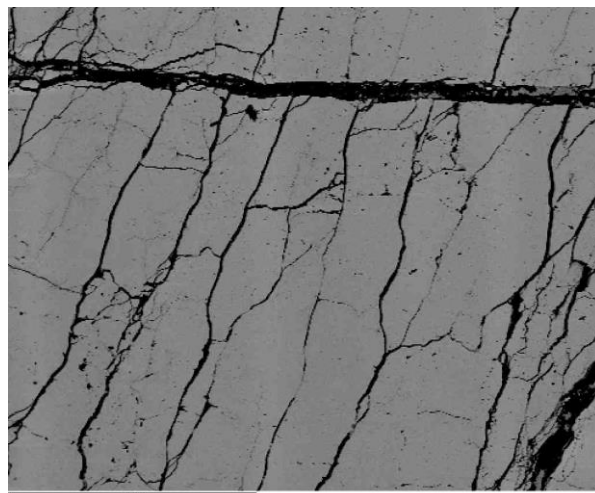


Рис. 2 Изображение образца в режиме BSE.

Таким образом, образец является продуктом земного происхождения и принадлежность данного образца к метеориту Чинге не подтверждена.

Date: 2021, September, 09